



Doskonała lokalizacja

Obiekt z widokiem na pasmo Karkonoszy z każdego apartamentu



Wysoki standard wykończenia

Możliwość wyboru jednego z dwóch standardów wykończenia "pod klucz"



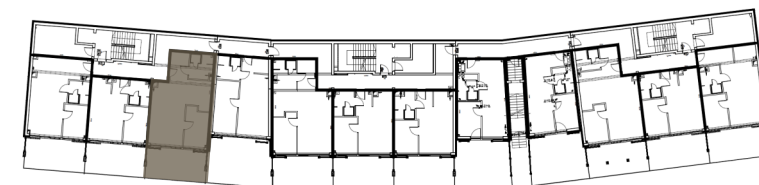
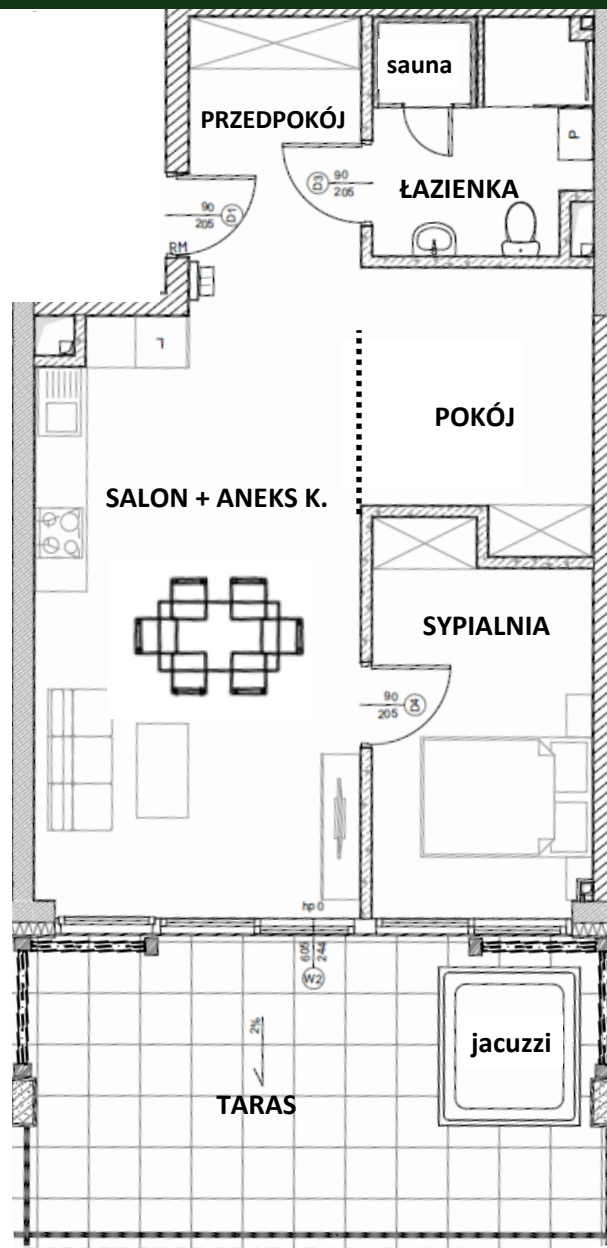
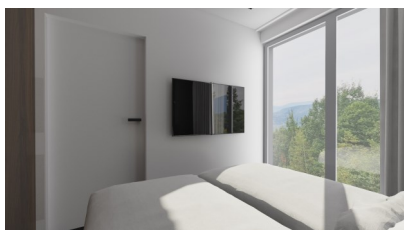
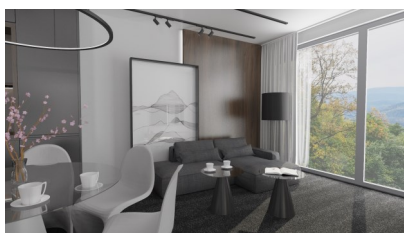
Zysk od wynajmu

Przełącz swój apartament w ręce specjalistów i ciesz się stałym zyskiem.



widok budynku

Budynek
KRYSTAŁ



położenie na kondygnacji

POMIESZCZENIE	POWIERZCHNIA
SALON + ANEKS K.	26,54 m ²
PRZEDPOKÓJ	6,99 m ²
SYPIALNIA	10,64 m ²
POKÓJ	8,24 m ²
ŁAZIENKA	6,80 m ²
TARAS	23,5 m ²