



Doskonała lokalizacja

Obiekt z widokiem na pasmo Karkonoszy z każdego apartamentu



Wysoki standard wykończenia

Możliwość wyboru jednego z dwóch standardów wykończenia "pod klucz"



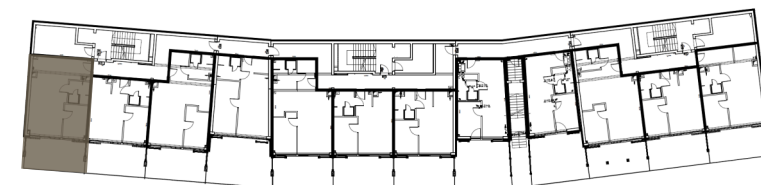
Zysk od wynajmu

Przełącz swój apartament w ręce specjalistów i ciesz się stałym zyskiem.

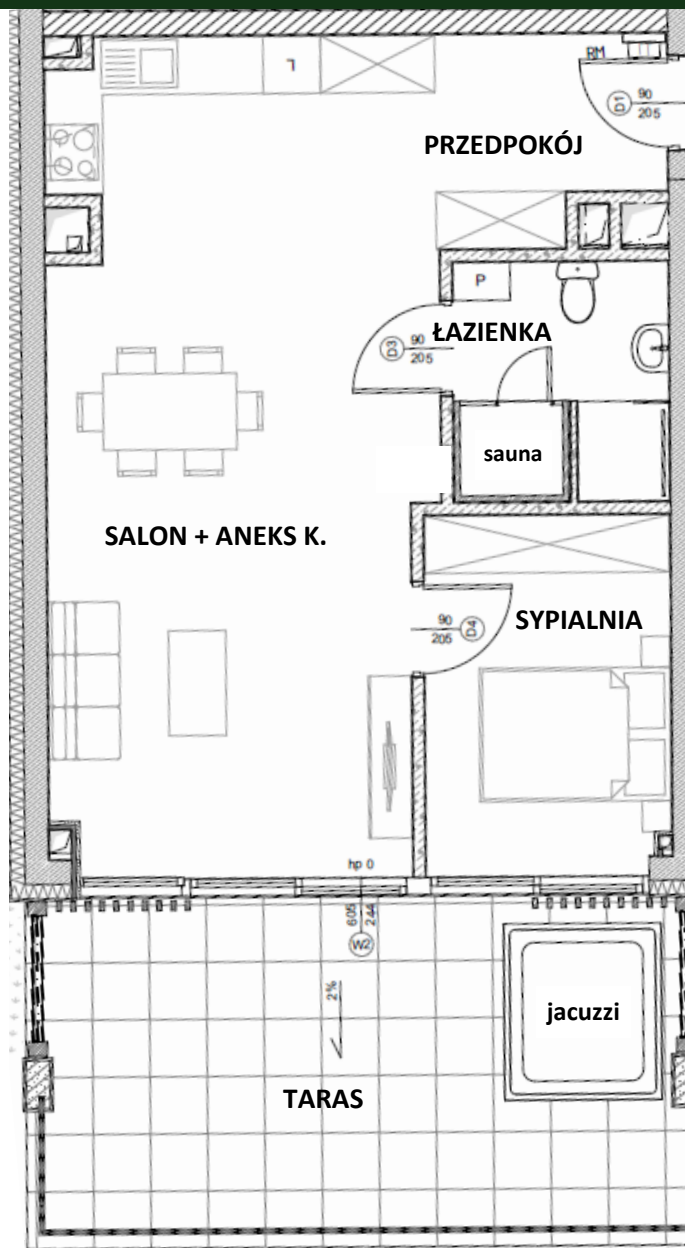
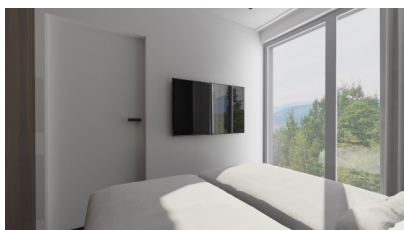
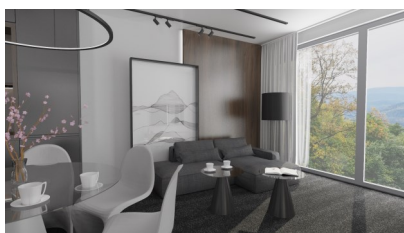


widok budynku

Budynek KRYSZTAŁ



położenie na kondygnacji



POMIESZCZENIE	POWIERZCHNIA
SALON + ANEKS K.	34,39 m ²
PRZEDPOKÓJ	4,75 m ²
SYPIALNIA	9,74 m ²
ŁAZIENKA	5,68 m ²
TARAS	23,5 m ²